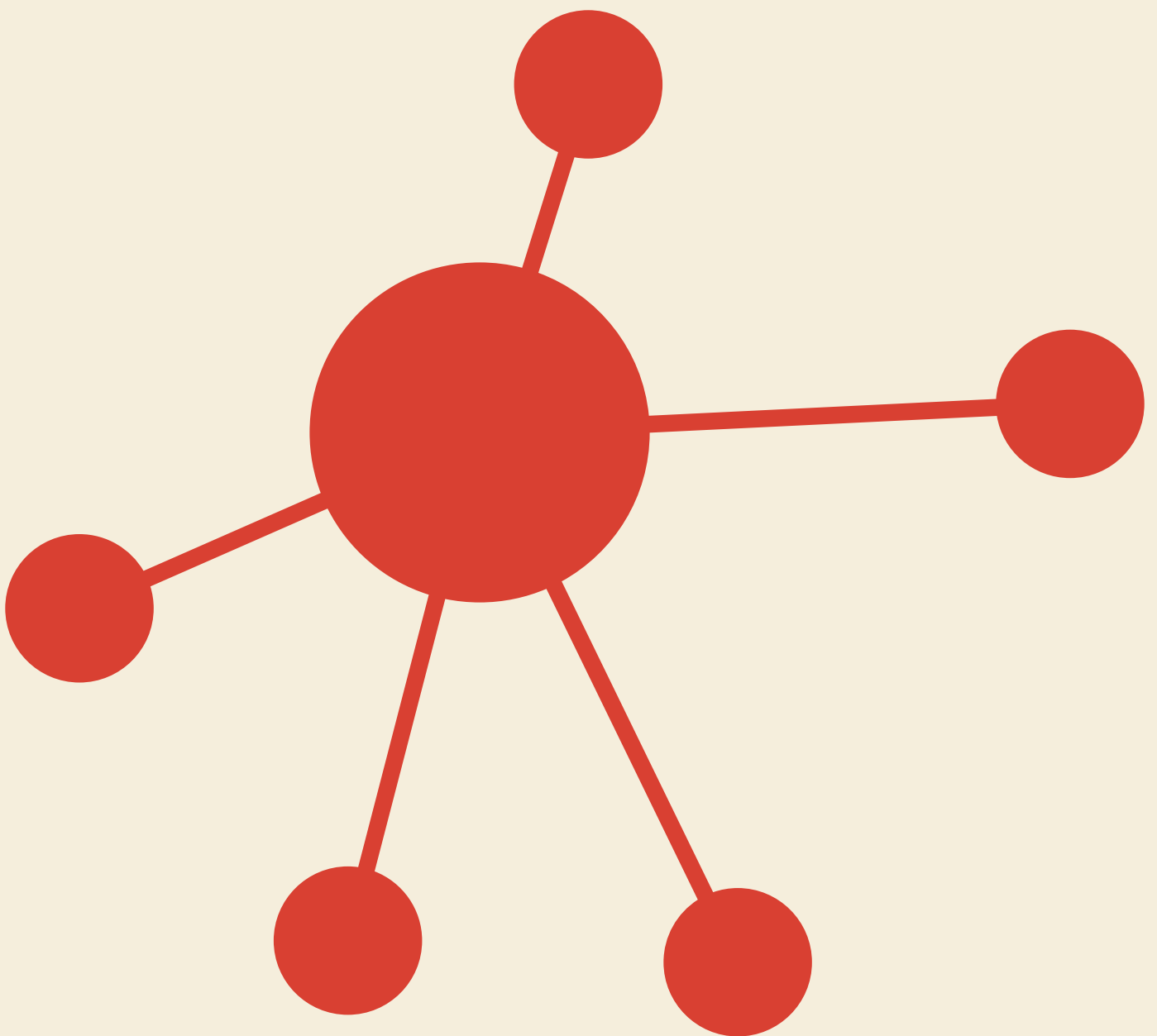


S-εαμε

PRÉ-QUALITÉ

LIVRET CONNECTÉ

AVEC LE LIVRET CONNECTÉ,
LUTTONS CONTRE LA PRÉCARITÉ
POUR UNE VIE DE MEILLEURE QUALITÉ.





SOMMAIRE

INTRODUCTION	5
SANTE ET HYGIÈNE	6
ALIMENTATION	8
MATÉRIEL	10
LOGEMENT	12
ACCUEIL DE JOUR	14
FORMATION ET EMPLOI	16
CONSEILS	18
LOISIRS ET CULTURE	20
TRANSPORT ET MOBILITÉ	22
CONCLUSION	24
NUMÉROS D'URGENCE	25

INTRODUCTION

Dans un monde où la précarité chez les jeunes demeure un enjeu majeur, notre projet vise à apporter une solution innovante et accessible : la conception d'un livret "connecté" enrichi de QR codes.

Ce livret interactif permettra aux jeunes de trouver facilement des ressources et des services essentiels pour les soutenir dans divers aspects de leur vie quotidienne, allant de l'emploi à l'accès aux soins.

En intégrant des technologies numériques simples mais efficaces, nous espérons non seulement faciliter l'accès à l'information, mais aussi renforcer l'autonomie et l'inclusion sociale des jeunes en situation de précarité.

SANTÉ ET HYGIÈNE



L'hygiène de vie est l'ensemble de mesures à présenter et à promouvoir la santé.

Elle concerne essentiellement les choix de style de vie.



Ces choix sont adaptés du fait de leurs impacts positifs sur son propre bien-être physique ou moral pour des personnes en situation précaires.

LE SAVIEZ-VOUS ?

PASS (Permanence d'Accès aux Soins de Santé) offre des consultations médicales gratuites sans couvertures médicales.



ORIENTATIONS



Voici une liste d'organismes qui pourront vous aider:

SE LAVER

Bains-Douches Ney (accessible aux personnes handicapées)

134 boulevard Ney, 75018, Paris lundi au samedi 7h30-

11h30 fermé le jeudi

dimanche 8h00-11h30



Bains-Douches Pyrénées

296 rue des Pyrénées, 75020, Paris lundi au samedi 7h30-

12h30 fermé le mercredi

dimanche 8h00-12h00



LAVER SES VÊTEMENTS



Laverie Solidaire

1 rue Aboukir, 75002, Paris samedi 9h30-16h30

SANTÉ

Hôpital Saint-Louis PASS médecine générale

1 avenue Claude-Vellefaux, 75010, Paris lundi au vendredi 8h30

0148955193



Hôpital Avicenne PASS policlinique médicale MG, IVG, chirurgie

125 rue de stalingrad, 93000, Bobigny lundi au vendredi 9h00-

16h30

0148955193



Hôpital Saint-Antoine PASS policlinique médicale (spécialisée dans le traitement de la gale)

184 rue du faubourg Saint-Antoine 75012, Paris lundi au vendredi 8h00

0149282950



COMEDE Accueil inconditionnel consultations médicales et suivi gynécologiques hôpital Bicêtre

78 rue du général Leclerc 94270, Le Kremlin Bicêtre lundi au vendredi

9h00-13h00 14h00-17h30 fermé jeudi après-midi

ALIMENTATION



L'alimentation est un aspect essentiel de la vie quotidienne qui peut être fortement impacté par la précarité.

Les personnes en situations précaire, peuvent souvent être confrontées à des difficultés pour accéder à une alimentation saine et équilibrée en raison de contraintes financières.



Cette situation peut entraîner une insécurité alimentaire, où les individus ne peuvent pas se permettre de se nourrir de manière adéquate.

De plus, le manque d'accès à des aliments nutritifs peut avoir des répercussions sur la santé physique et mentale, créant un cercle vicieux de précarité alimentaire.



De nombreuses associations et organisations à travers le monde travaillent activement pour lutter contre la précarité alimentaire.

LE SAVIEZ-VOUS ?

Des supermarchés récupèrent des invendus des grandes surfaces pour les redistribuer à moindre coût, contribuant ainsi à réduire le gaspillage alimentaire tout en aidant les personnes en situation de précarité.



ORIENTATIONS



Voici une liste d'organismes qui pourront vous aider:

LES RESTAURANTS DU COEUR

Depuis la création de l'association par Coluche en 1985, des dizaines de milliers de bénévoles des Restos du Cœur luttent contre la pauvreté et l'exclusion sous toutes ses formes.



BANQUES ALIMENTAIRES

Depuis près de 40 ans, les Banques Alimentaires agissent contre la pauvreté et la précarité alimentaire.

LE SECOURS POPULAIRE

Le Secours populaire œuvre pour que l'accès à la nourriture ne soit plus une source d'angoisse pour les personnes en situation de précarité. L'aide alimentaire est une première approche qui permet ensuite de développer une solidarité durable.



MATÉRIELS



Vente de vêtements soigneusement triés, les boutiques solidaires sont à la fois un lieu de solidarité, d'entraide et de convivialité qui favorise la mixité sociale.

Elle permet aux personnes en difficulté d'accéder à un espace vestimentaire.



La boutique solidaire fonctionne grâce à l'implication et à la participation de bénévoles et de partenaires.

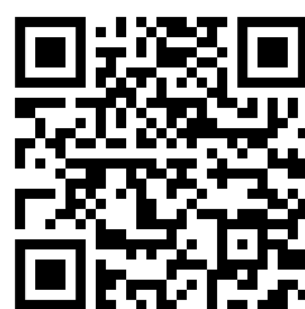
ORIENTATIONS



Voici une liste d'organismes qui pourront vous aider:

**Vestiaire Eglise Saint-Bernard 5 rue pierre l'Ermite,
75018 Paris**

Hommes -> Samedi 8h00-12h00
Femmes et Familles -> Dimanche 8h30-10h00



**Ma ressourcerie (adaptée au bébés) 126 avenue d'Italie,
75013 Paris**

Mardi au Vendredi 13h30-19h00
Tél: 01 80 06 40 88

**Emmaüs Campüs boutique 13 rue Santeuil,
75005 Paris**

Mercredi au Samedi 12h00-19h00



**Paroisse Saint-Dominique-Conférence Saint-Vincent-de-
Paul 16 rue de la Tombe Issoire, 75014, Paris**

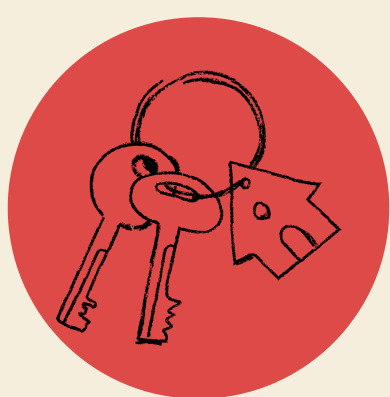
Jeudi 9h00-10h30
Tél: 01 45 65 20 25

LOGEMENT



Le logement joue un rôle clé chez les jeunes de nos jours.

Assurer un logement stable est essentiel pour lutter contre la précarité et favoriser leur bien être.



L'allocation de logement permet à ses bénéficiaires de réduire leurs dépenses de logement.

L'aide au logement est subventionné par différent organisme du territoire français.



ORIENTATIONS



Voici une liste d'organismes qui pourront vous aider:

Emmaüs habitat

Emmaüs Habitat est une entreprise sociale pour l'habitat qui gère 13 000 logements locatifs sociaux en Île-de-France.
LA PRODUCTION



Action logement

Action Logement vous propose de trouver un logement parmi de nombreuses solutions mises à votre disposition: logement social, temporaire, intermédiaire ou privé.

QJ [QUARTIER JEUNES]

Lieu d'accueil pour tous les jeunes de 16 à 30 ans, Quartier Jeunes est ouvert depuis le 1er septembre 2021. Ce nouvel espace permet de trouver des solutions et des réponses concrètes aux besoins des jeunes et à leurs interrogations.



CAF

Les aides au logement vous aident à payer le loyer ou le remboursement du prêt de votre résidence principale si vos ressources sont modestes.

UNHAJ [Union nationale pour l'habitat des jeunes]

Trouver un logement pour ses études, une formation, une première embauche, un stage, etc. peut être une source de stress. Pour aider les jeunes, l'UNAHJ propose un accompagnement, mais aussi un suivi et un soutien.



ACCUEIL DE JOUR



Les accueils de jour sont des structures qui offrent un lieu d'accueil et d'accompagnement pour les personnes en situation de précarité, notamment les jeunes.

Ils proposent des activités, des services sociaux, et parfois même des formations pour aider ces personnes à surmonter leurs difficultés.



Ils peuvent également être des lieux de rencontre et d'échange, favorisant ainsi le développement de liens sociaux.

C'est un espace important pour soutenir ceux qui en ont le plus besoin.



ORIENTATIONS



Voici une liste d'organismes qui pourront vous aider:

ESI. Agora Emmaüs Solidarité

Ils fournissent des produits d'hygiène, des boissons chaudes et des informations (32 rues des bourdonnais 75001)



Le Carreau du Temple

Le Samu social de Paris donnent des kits d'hygiène, des vêtements, des couvertures, des prises électrique, de la nourriture pour chiens et produits pour bébés. (2 rue Perrée 75003)

Centre d'accueil de jour l' Etimoë

Fondation œuvre de la Croix Saint-Simon
75020, Paris lundi au vendredi 9h30-17h00



Espoir centre familiaux jeunes

94140, Alfortville 01 41 79 02 88

Accueil de jour Joseph Weil

30 bis rue Santerre 75012 Paris 01 55 70 29 70



FORMATION ET EMPLOI



Beaucoup de jeunes rencontrent des difficultés pour accéder à une bonne formation et pour trouver un emploi stable.

Sans une formation adéquate, ils sont mal préparés pour le marché du travail, ce qui les conduit souvent à accepter des emplois précaires et mal payés.



Ces emplois offrent peu de sécurité et d'opportunités de progression, maintenant ces jeunes dans une situation de précarité.

Il est essentiel de mettre en place des initiatives qui leur offrent un accès facilité à l'information et aux ressources, afin de les aider à acquérir les compétences nécessaires et à trouver des opportunités de travail plus stables et valorisantes.



ORIENTATIONS



Voici une liste d'organismes qui pourront vous aider:

MISSION LOCALE

Son objectif principal est d'accompagner et de soutenir les jeunes âgés de 16 à 25 ans, en les aidant à surmonter tous les défis liés à leur intégration dans la société et le monde professionnel.

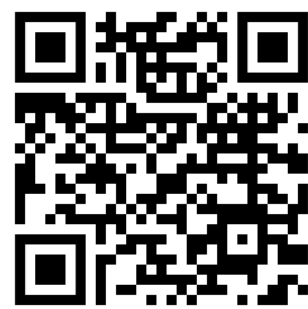


PROGRAMME TEAME

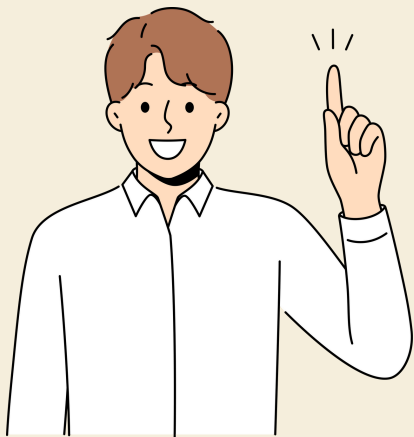
Teame est un programme de remobilisation vers l'emploi et la formation à destination des jeunes de 16-25 ans en situation de décrochage scolaire, peu ou pas qualifiés, dans la construction de leur projet professionnel, pour un accès positif et encadré vers l'emploi durable.

CNAM

Le CNAM Paris propose une offre riche de plus de 300 parcours de formation professionnelle ouvert à tous. Formez-vous à votre rythme en cours du soir, à distance ou en hybride.



CONSEILS



L'aide juridique est une aide financière ou juridique que l'état accorde aux personnes dont les revenus sont insuffisants pour accéder à la justice.

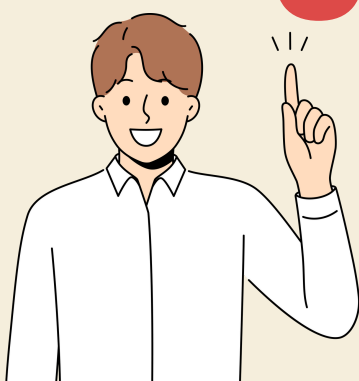
C'est un accompagnement par un expert du droit pour trouver des solutions à des problèmes juridiques.



LE SAVIEZ-VOUS ?

Les frais de procédure sont pris en charge totalement ou partiellement par l'état.

ORIENTATIONS



Voici une liste d'organismes qui pourront vous aider:

Bus de la solidarité (Bus bleu) Droits d'asile et droits des étrangers

Jardin Anaïs Nin, 75019, Paris vendredi 14h00-17h00

Place de la Chapelle, 75018 mardi 13h00-16h00



La MIF Accompagnement juridique et administratif

4 bis rue d'Oran, 75018 Paris

FASTI Permanences accueil et informations

58 rue des Amandiers, 75020 mardi et jeudi 14h00-16h30

Bibliothèque Assia Djebar, 1 rue Renynaldo Hahn, 75020, Paris mercredi 10h00-12h00



AADJAM (Associations d'Accès aux Droits des Jeunes et d'Accompagnement vers la Majorité)

119 Rue de Lille, 75007 Paris
Téléphone: 06 33 36 39 58

LOISIRS ET CULTURE



Les loisirs et la culture jouent un rôle crucial dans la vie des jeunes, mais malheureusement, la précarité peut parfois limiter l'accès à ces activités.

Les jeunes issus de milieux défavorisés peuvent se retrouver face à des obstacles financiers pour participer à des loisirs culturels tels que des sorties au musée, des concerts ou des spectacles.



Cette inégalité d'accès peut accentuer les disparités sociales et limiter les opportunités de développement personnel et d'épanouissement.

Pour lutter contre ces précarités, il est essentiel de promouvoir des initiatives qui offrent aux jeunes défavorisés des possibilités d'accès à la culture et aux loisirs.



L'état et des associations mettent en place des programmes de soutien financier, des tarifs réduits ou des événements gratuits.

LE SAVIEZ-VOUS ?

En France, environ 30% des jeunes n'ont pas accès à la culture et aux loisirs en raison de contraintes financières ou géographique.



ORIENTATIONS



Voici une liste d'organismes qui pourront vous aider:

DÉPART 18/25

C'est un programme proposé par l'ANCV qui offre toute l'année un large choix de séjours adaptés au budget des 18-25 ans avec une aide financière allant jusqu'à 250 €.



PASS CULTURE

Le pass Culture est un dispositif d'accès aux activités culturelles mis en place par le gouvernement français à destination des jeunes entre quinze et dix-huit ans.

PASS JEUNE

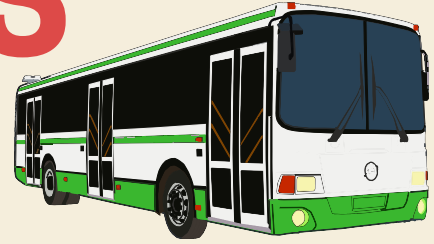
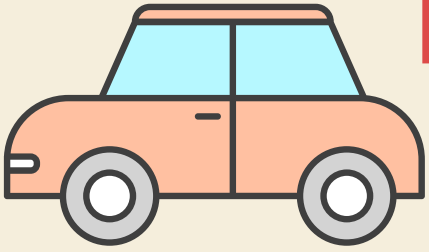
Vous avez entre 14 et 25 ans ?
Du 1er juin au 30 septembre, faites le plein de bons plans culturels, sportifs et de loisirs ! Cette année, le Pass Jeunes vous donne accès à 42 offres exclusives disponibles dans votre chéquier. Des offres complémentaires envoyées par mail, pendant les vacances scolaires. Des tarifs réduits ou gratuits toute l'année grâce au Kiosque Jeunes.



PASS SPORT

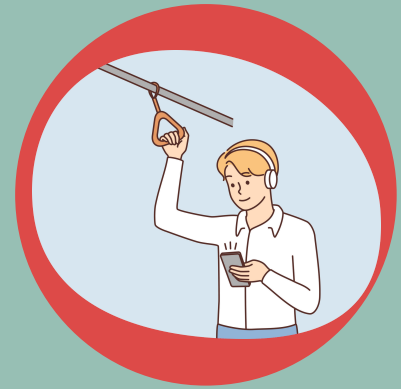
Le pass Sport est une aide de 50 euros qui permet de financer une partie de l'inscription sportive à plus de 6,5 millions de jeunes. Il est valable dans plus de 85 000 clubs et salles de sport partenaires.

TRANSPORTS ET MOBILITÉS



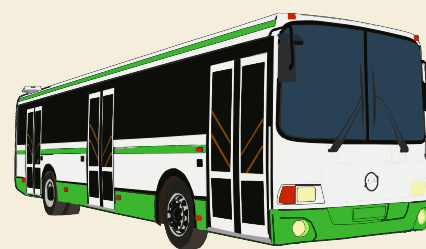
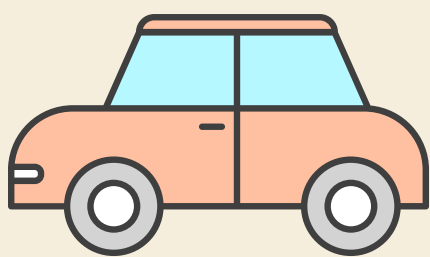
Les jeunes en situation de précarité rencontrent souvent des difficultés liées aux transports et à la mobilité, ce qui peut compromettre leur participation sociale et professionnelle.

L'aide au transport est une subvention délivrée par différents organismes permettant aux particuliers de pouvoir se déplacer avec des tarifs avantageux.



Dans l'ensemble du territoire métropolitain, chaque région offre des possibilités de déplacement privilégiant les transports en commun, souvent à moindre coût, voire gratuitement.

ORIENTATIONS



Voici une liste d'organismes qui pourront vous aider:

SNCF

La SNCF propose diverses aides au transport en commun, telles que des abonnements ou des réductions.



FRANCE TRAVAIL

L'aide pour le permis de conduire permet de financer intégralement ou partiellement le permis de conduire jusqu'à un maximum de 1 200 euros. Cette somme est versée directement à l'auto-école.

RATP

Le dispositif "Forfait Navigo Gratuité" permet de bénéficier d'un forfait de transport gratuit dans toute la région. Cependant, cette offre est soumise à certaines conditions.



CONCLUSION

Ce projet a été réalisé par la S-Teame (Teame 75).

Nous sommes un groupe de 6 jeunes et nous avons choisi le sujet de la précarité chez les jeunes.

Le but étant de les orienter vers les aides existantes pour subvenir à leurs différents besoins.

Dans l'idée de donner une lueur d'espoir car ce problème nous concerne et nous affecte directement.

~ S-Teame ~

~ Tanina ~ Yauma ~ Crystelle ~

~ Collins ~ Sonia ~ Amady ~

NUMÉROS D'URGENCE

Service-Public.fr



URGENCE Qui appeler ?

SAMU



15

Urgence médicale

POLICE SECOURS



17

Signaler une infraction

POMPIERS



18

Situation de péril ou accident

URGENCE SMS



114

Accessible par application ou SMS

EN MER



196

Sauvetage en mer

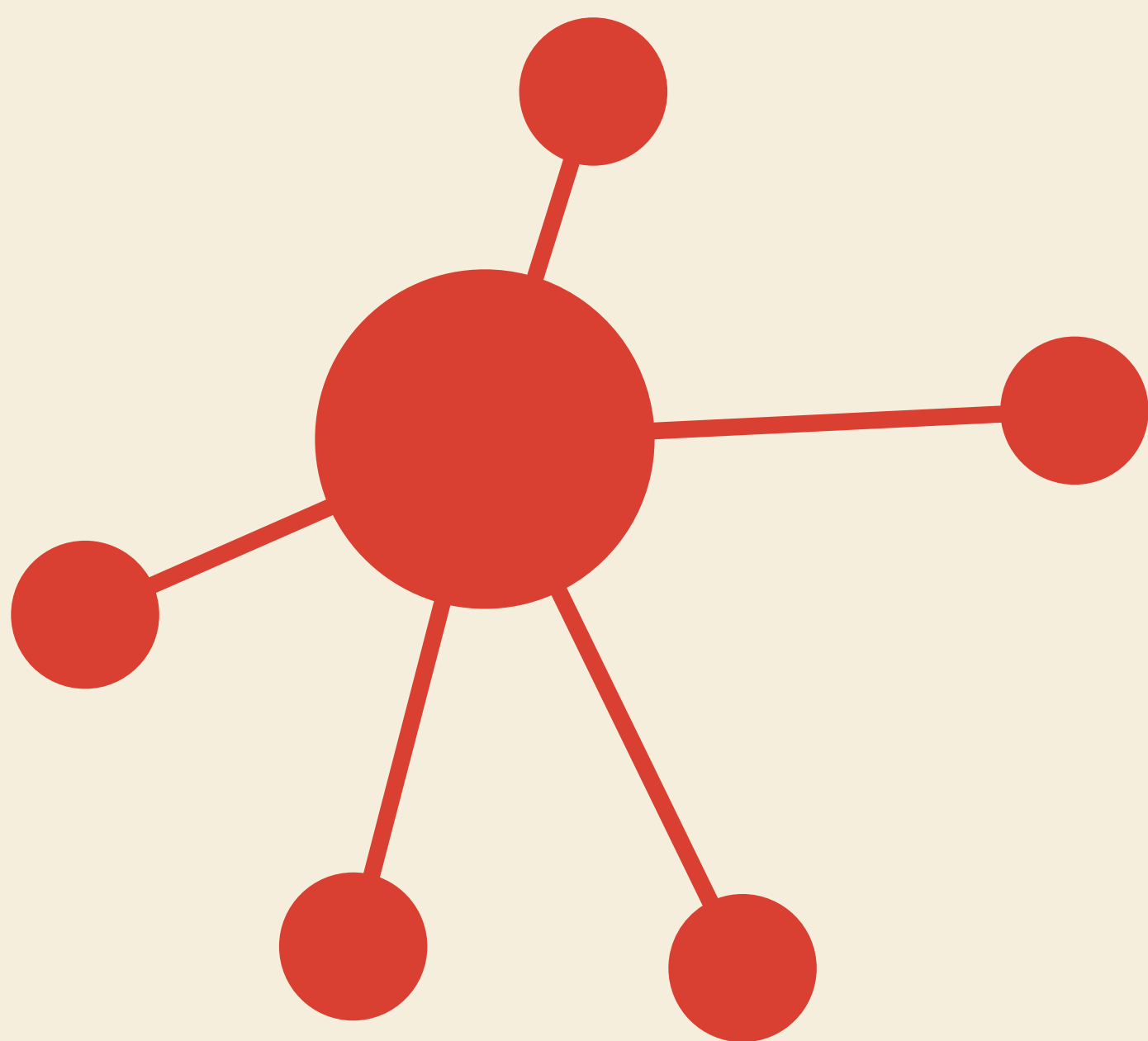
EUROPE



112

→ Urgence médicale
→ Infraction
→ Péril





S-  εαμε